

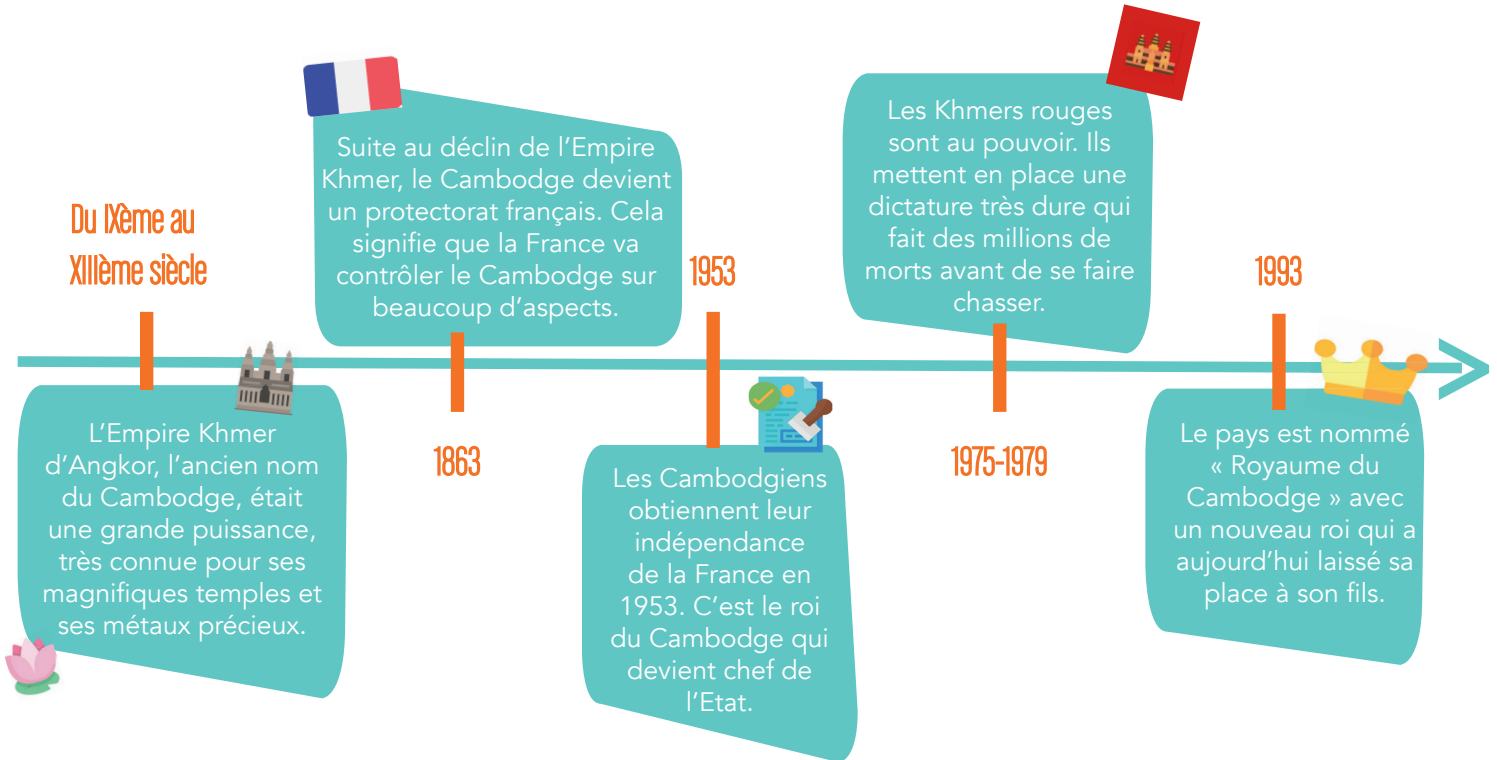


Chenda, c'est elle !

À la découverte de la solidarité avec l'association Pour un Sourire d'Enfant !



À la découverte du Cambodge



Dans le prochain numéro, découvrez-en plus sur la géographie du Cambodge !



Mieux connaître Pour un Sourire d'Enfant

L'ouverture de la première école

Très vite après le début de leurs actions en faveur des enfants, Christian et Marie-France des Pallières, les fondateurs de PSE, décident d'ouvrir une école car l'éducation est très importante pour aider les enfants à sortir de la misère.

Ils achètent alors un terrain pour y construire une école. Mais ils font face à un gros problème inattendu : impossible de trouver de l'eau ! Les ouvriers ont beau creuser, il n'y a rien. C'est finalement en creusant à 40 mètres sous le sol, que l'eau arrive enfin, la veille de la rentrée ! Imagine le soulagement de Christian et Marie-France de savoir qu'ils allaient pouvoir accueillir dans de bonnes conditions les 250 enfants pris en charge à l'époque par PSE. Quelle aventure pour cette première rentrée !



Le savais-tu ?

La petite fille sur le logo s'appelle Chenda, c'est une enfant que Christian et Marie-France ont rencontrée il y a 25 ans sur la décharge. Ils ont tellement aimé son sourire qu'ils ont décidé d'en faire le logo de l'association. Aujourd'hui grâce à PSE elle est vendeuse et est même devenue maman !

Dans le prochain numéro, tu découvriras comment Christian et Marie-France ont créé une école de rattrapage pour les enfants ayant un grand retard scolaire.



La vie de l'école en photo

Sauras-tu retrouver les 7 différences entre ces deux photos ? A toi de jouer !



Les bâtiments que tu vois sur la photo sont ceux de l'internat, où sont logés les enfants qui habitent trop loin de PSE pour y venir en transport tous les jours ou bien ceux qui sont en danger dans leur famille. Leurs parents rencontrent de grandes difficultés pour les élever dans le cadre qui convient, alors PSE les accueille pour s'assurer qu'ils soient en sécurité et qu'ils puissent grandir sereinement.



Questions / réponses

Qu'est-ce qu'une association ?

Une association c'est quand au moins deux personnes choisissent de se rassembler autour d'un projet commun. Tout le monde est libre de créer une association, c'est même inscrit dans la Déclaration Universelle des Droits de l'Homme !



Il existe des associations dans presque tous les domaines : la culture, le sport, l'art, l'environnement ou encore la défense des droits des enfants, des femmes, des hommes.

Une association est forcément « non lucrative », cela veut dire que l'objectif de ceux qui la créent n'est pas de garder pour eux l'argent qu'ils gagnent. Elle fonctionne à l'aide des bénévoles qui donnent de leurs temps gratuitement pour permettre à leur projet d'exister. À PSE, il y a plus de 300 bénévoles !



PSE est une association qui a pour but d'aider les enfants pauvres à aller à l'école et de les former à un métier. À PSE, les enfants sont aussi nourris, soignés et peuvent faire des activités extrascolaires.



Distribue des sourires aux enfants du Cambodge

Les actions solidaires pour aider PSE

Dix classes de 6ème du collège La Perverie à Nantes ont participé à des Olympiades suivies d'une vente de gâteaux en faveur de PSE. Merci à nos jeunes collégiens pour leur participation à cet événement solidaire !

Chaque action compte et toute aide est la bienvenue. À ton échelle, tu peux également nous aider par différents moyens : à chaque numéro nous te proposons un projet à réaliser seul, avec tes amis ou avec ta classe. Toi aussi, envoie-nous tes idées d'actions, et des photos de celles que tu réalises. Nous les partagerons dans le journal.

Contact : journaldechenda@pse.org

Si tu veux en savoir plus, rends-nous sur notre site internet www.pse.org !

